



BCN BASE

Cóctel Redensificante

Base ideal por excelencia gracias a la acción de sus tres principios activos: el ácido hialurónico, el X-ADN y el silicio orgánico. Ofrece la posibilidad de utilizarse solo como tratamiento antiedad, o mezclarse con otros ingredientes para obtener un producto totalmente personalizado.

Gracias a las propiedades hidratantes de sus tres ingredientes, en especial las del ácido hialurónico, BCN Base proporciona una hidratación adaptada a cada tipo de piel y la elasticidad que se deriva de ella.

Estos efectos se mantienen si se protege la piel del impacto de los radicales libres que contribuyen al envejecimiento. Para ello, el polímero natural X-ADN actúa en perfecta sinergia con el ácido hialurónico y añade al producto un efecto antioxidante. Finalmente, el silicio orgánico renueva y regenera las células.

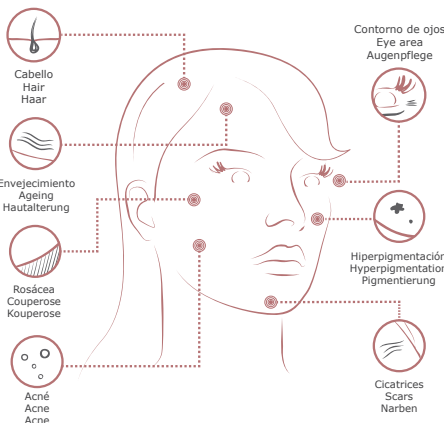
INFORMACIÓN DETALLADA

BCN Base es el primer producto de la línea BCN Cocktails ya que por su composición en ácido hialurónico, X-ADN y silicio orgánico es en sí mismo un tratamiento básico antiedad y a la vez constituye la base ideal para mezclarlo con otros ingredientes. Estas mezclas permiten la obtención de productos más especializados que respondan a las necesidades específicas de cada tipo de piel.

El ácido hialurónico es un agente hidratante de la piel muy efectivo por su particular capacidad para atraer y retener las moléculas de agua. Por este motivo, es excelente para tratar pieles secas, arrugadas, cansadas o dañadas por el sol. La gran hidratación que proporciona este componente se traduce en el mantenimiento de la elasticidad de los tejidos, desde las capas más superficiales hasta las más profundas de la piel. Asimismo, rellena el espacio entre el colágeno y las fibras de elastina, proporcionando un mecanismo de transporte de las sustancias nutritivas esenciales para las células cutáneas. Además, contribuye a la renovación de la dermis y a la eliminación de compuestos perjudiciales para la piel. También mejora la vascularización cutánea y es capaz de fortalecer la piel ante la radiación ultravioleta gracias a sus propiedades antirradicales libres. Este componente hace que BCN Base sea la base ideal por excelencia ya que facilita la distribución de otros agentes en la piel.

El X-ADN es un polímero natural con una excelente acción antioxidante e hidratante que protege las membranas celulares de la degradación oxidativa y estimula los procesos de cicatrización gracias a su capacidad de restaurar las células muertas y reconstituir el tejido conjuntivo. En perfecta sinergia con el ácido hialurónico, es capaz de mejorar alteraciones cutáneas como la piel seca, las arrugas y los efectos del envejecimiento, además de mejorar el aspecto y el tono de la piel, las estrías y ayudar a prevenir y tratar la caída del cabello.

La combinación perfecta de BCN Base se completa con el silicio orgánico, un elemento estructural del tejido conjuntivo que hidrata, renueva y regenera las células. Mantiene la epidermis hidratada, reafirmando y reforzando la piel, además de actuar como antioxidante para prevenir de forma activa la aceleración del envejecimiento prematuro. Debido a todos los beneficios que aporta este componente, suele incorporarse en casi todos los tratamientos para celulitis, lipólisis, rejuvenecimiento de la piel, pérdida de cabello, estrías y cicatrización de heridas.



PRESENTACIÓN

Vial | 3 ml | 0,105 fl.oz. | Caja de 5 viales

ACTIVOS

Hyaluronic Acid, X-DNA Gel, Organic Silica

TRATAMIENTOS

Acné	Estrías y cicatrices	Pérdida de cabello
Antienvjecimiento	Hiperpigmentación	Rosácea
Contorno de ojos		

FUNCIÓN

Tratamiento antienvjecimiento adecuado para cara, cuello, escote y otras zonas deshidratadas.

TRATAMIENTOS Y MEZCLAS RECOMENDADAS¹

TRATAMIENTO	BCN Base	MEZCLA	CANTIDAD
ACNÉ	BCN Base		3 ml
	Glycolic Acid		2 ml
	Vitamin A		2 ml

Continúa en la siguiente página

ACNÉ	BCN Base Dexpanthenol Glycolic Acid	3 ml 2 ml 2 ml
ACNÉ	BCN Base BCN ECQ10 Polyvitamins	2 ml 5 ml 2 ml
CONTORNO DE OJOS Líneas de expresión	BCN Base Argireline	2 ml 2 ml
CONTORNO DE OJOS Ojeras	BCN Base Caffeine Ginkgo Biloba	2 ml 1 ml 1 ml
ESTRÍAS Y CICATRICES	BCN ECQ10 BCN Base Vitamin C Glycolic Acid	3 ml 3 ml 2 ml 2 ml
ESTRÍAS Y CICATRICES	BCN ECQ10 BCN Base Vitamin A Asian Centella	3 ml 3 ml 2 ml 2 ml
ESTRÍAS Y CICATRICES	BCN ECQ10 BCN Base Dexpanthenol DMAE	3 ml 3 ml 2 ml 2 ml
ESTRÍAS Y CICATRICES	BCN Base o BCN ECQ10 Hyaluronic Acid 3.5% Organic Silica & DMAE	3 ml 2 ml 2 ml
HIPERPIGMENTACIÓN Y DESPIGMENTANTE	BCN Melano BCN Base	3 ml 1 ml
MESOLIFT Y ANTIENVEJECIMIENTO Mesolift	BCN Base DMAE	2 ml 2 ml
MESOLIFT Y ANTIENVEJECIMIENTO Mesolift	BCN Base BCN ECQ10 Polyvitamins	2 ml 2 ml 1 ml
MESOLIFT Y ANTIENVEJECIMIENTO Piel natural, piel flácida, hidratante	BCN Base	3 ml
MESOLIFT Y ANTIENVEJECIMIENTO Piel natural, piel flácida, daño solar, piel fumadores	BCN Base BCN ECQ10 Vitamin C Asian Centella	2 ml 2 ml 1 ml 1 ml
MESOLIFT Y ANTIENVEJECIMIENTO Piel natural, piel flácida, daño solar, piel fumadores	BCN Base BCN ECQ10 Glutathione 100 o 600 Asian Centella	2 ml 2 ml 1 ml 1 ml
MESOLIFT Y ANTIENVEJECIMIENTO Líneas de expresión	BCN Base Argireline	3 ml 2 ml

Continúa en la siguiente página

MESOLIFT Y ANTIENVEJECIMIENTO	BCN ECQ10	1 ml
	BCN Base	1 ml
	DMAE	1 ml
	Hyaluronic Acid 3.5%	1 ml
PÉRDIDA DE CABELLO Alopecia	BCN Scalp	5 ml
	BCN Base	3 ml
ROSÁCEA	BCN Base	3 ml
	Ginkgo Biloba	2 ml
	Vitamin C	2 ml
ROSÁCEA	BCN Base	3 ml
	Rutin & Mellilot Extract	2 ml

¹ Cree la mezcla más apropiada para la condición de la piel de cada paciente.

Más información: www.institutebcn.com


PROTOSCOLOS DE TRATAMIENTO

Consideraciones iniciales

LA IMPORTANCIA DE LOS INGREDIENTES: LOS MESOCEUTICALS®

Es muy importante, en tratamientos con la intervención de Meso Pen o Meso Roller, utilizar productos estériles y asépticos. Hay que tener en cuenta que este tipo de tratamientos produce micro-heridas en la superficie cutánea, por lo que la aplicación de cualquier otro producto que no sea estéril supone, para el paciente, un riesgo de contraer infecciones cutáneas de diferente índole. Además, los aditivos, conservantes y perfumes que los productos no estériles contienen pueden suponer un riesgo elevado de alergias, ya que, aplicados con Meso Pen o Meso Roller, llegan a una profundidad mayor que cuando se usan de manera tópica.

Los mesoceuticals® de Institute BCN son:

 Ingredientes activos puros seleccionados meticulosamente	 Basados en las fórmulas originales de la mesoterapia	 Estériles, de gran tolerancia (sin conservantes ni aditivos)	 Formulaciones de calidad farmacéutica
 Seguros	 Altamente concentrados	 De eficacia probada	 Agradables en su aplicación, que es un procedimiento cosmético suave
 Combinables entre ellos para obtener una mezcla específica para cada caso individual a tratar	 Monodosis	 Productos mesoterapéuticos para fines estéticos	

PROTOCOLO RECOMENDADO

El equipo de Institute BCN trabaja para conocer y probar los **últimos avances en técnicas y procedimientos aplicados en los tratamientos de mesoterapia transdérmica**. Las recomendaciones presentadas a continuación son el fruto de este trabajo.

El protocolo que Institute BCN recomienda más encarecidamente consta de dos fases:

1. Tratamiento con Meso Pen (idealmente) o Meso Roller.
2. Tratamiento con TDS (Sistema de Liberación Transdérmica)* para la aplicación de una capa de ácido hialurónico en caso de tratamientos faciales y ácido hialurónico + DMAE en caso de tratamientos corporales.

* [Electroporación, iontoforesis, ultrasonidos, termoterapia, vacuoterapia, corrientes galvánicas y continuas o radiofrecuencia, entre otros].

No es absolutamente necesario aplicar la técnica combinada Meso Pen + TDS. También es posible realizar el tratamiento sólo con Meso Pen, Meso Roller o TDS de manera individual.

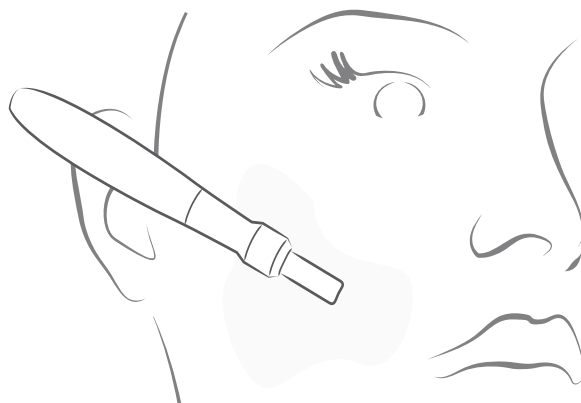
Para tratamientos de mesoterapia tradicional, consulte la normativa legal aplicable en su país.

BENEFICIOS DEL PROTOCOLO MESO PEN + TDS

El **Meso Pen** es un mecanismo electrónico con micro-agujas que abre más **1.000 micro-canales por segundo en la piel**. Estos micro-canales o micro-traumatismos cutáneos provocan una respuesta innata del organismo para reparar la piel, hecho que consigue los siguientes beneficios específicos:

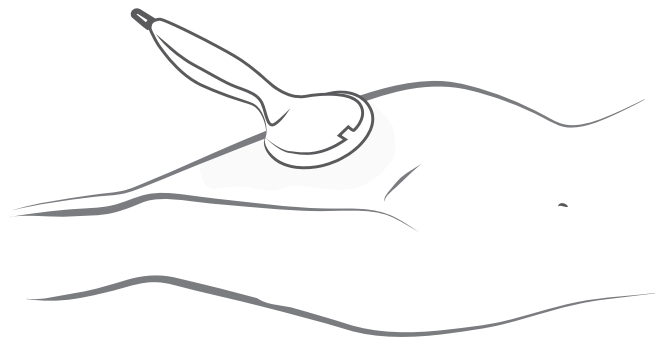
- Estimula la creación de **colágeno y elastina**.
- Ejerce un efecto **refirmante y rejuvenecedor**.
- Mejora la apariencia de **estrías y cicatrices**.
- Mejora las **arrugas** y líneas finas.
- Reduce el tamaño de los **poros**.
- Estimula el crecimiento del **pelo** y previene su caída prematura.
- Además, favorece la penetración profunda de los **principios activos**.

El Meso Pen es el sistema de penetración transdérmica más **seguro, higiénico, rápido y eficaz** del mercado.



La infiltración de una capa de **Hyaluronic Acid 2% (BCN Classics, vial estéril)** después del tratamiento con Meso Pen, aplicada con cualquiera de los **sistemas de liberación transdérmica (TDS)**, por su parte, aporta los siguientes beneficios específicos:

- Crea un **'efecto sellado'** que fija el producto o mezcla aplicado durante el tratamiento, consiguiendo potenciar sus resultados.
- Este mismo 'efecto sellado' contribuye a la **prevención de pérdidas de agua transdérmicas** que pueden derivarse del tratamiento con Meso Pen, lo que permite aumentar la hidratación de la piel.
- Acción **protectora**. Crea una película no oclusiva que protege frente a las agresiones ambientales.
- Efecto **cicatrizante**. Favorece la rápida **reepitelización** de la piel, es decir, la recuperación de sus funciones normales y de la comunicación celular después de la alteración provocada por el tratamiento con Meso Pen.
- Acción **relleno**. El ácido hialurónico retiene las moléculas de agua consiguiendo un efecto relleno y un aumento del volumen de la piel.
- Ofrece al/la paciente una **sensación cálida** y agradable como parte final del tratamiento.



INTERVALO SESIONES / CANTIDAD INGREDIENTES ACTIVOS

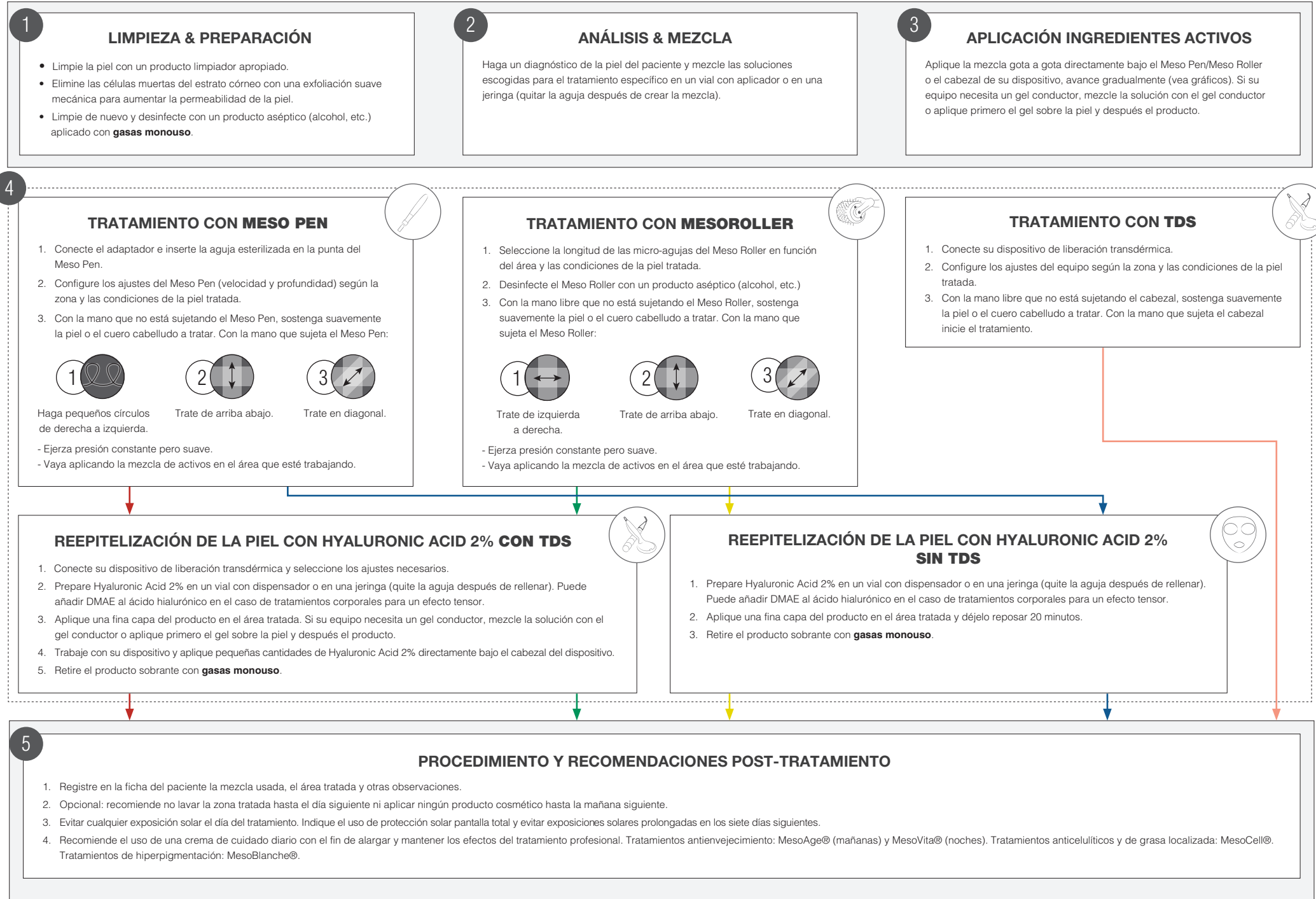
Sesiones	Se recomienda un intervalo de 14 días entre sesiones en tratamientos con Meso Pen. Se recomienda un intervalo de 7 días entre sesiones en tratamientos con Meso Roller. Se recomienda un intervalo de 6 días en tratamientos con TDS.
Cantidad / área	Las cantidades de las mezclas pueden variarse en función del área tratada y el sistema utilizado.

TRATAMIENTOS CON MESOCEUTICALS®



ADVERTENCIAS

- Infórmese de la normativa legal aplicable en su país.
- Recomendamos obtener de cada paciente un consentimiento firmado antes de iniciar el tratamiento.
- Para evitar infecciones, asegúrese que el dispositivo no esté en contacto con otros objetos antes del tratamiento.
- Siga los estándares higiénicos propios de la práctica médico-estética (desinfección, uso de guantes, limpieza adecuada de la sala de tratamiento, etc.).
- Examine la piel del/la paciente antes del tratamiento. No realice el tratamiento si la piel está infectada, inflamada, lesionada u observa cualquier otra anomalía.
- Asegúrese de comprobar el sellado, posibles daños y fecha de caducidad de los ingredientes activos antes de empezar el tratamiento.
- Las agujas del Meso Pen son de un solo uso. El Meso Roller es para el uso personal e intransferible de cada paciente y debe ser desinfectado antes y después de cada tratamiento.
- No ejerza presión excesiva con el Meso Pen ni el Meso Roller.
- Evite el contacto del Meso Pen y el Meso Roller con labios y párpados, ya que la piel es más fina en estas áreas.
- No realice este tipo de tratamientos en menores de edad.
- El enrojecimiento, sensación de ardor y/o picor, descamación o sequedad leves, aparición de hematomas o hinchazón son reacciones absolutamente normales durante las 12/24 horas posteriores a un tratamiento con Meso Pen. Informe al paciente debidamente sobre ello.
- Siga atentamente las instrucciones de uso, contraindicaciones y advertencias suministradas por el fabricante del dispositivo que utilice durante el tratamiento.
- Debe prestar especial atención en pacientes que tengan o hayan padecido diferentes enfermedades como: anomalías cardíacas, problemas de coagulación sanguínea, anomalías plaquetarias, tratamiento anticoagulante, cáncer facial (pasado o presente), quimioterapia, tratamiento con esteroides, enfermedades dermatológicas faciales, diabetes y otras enfermedades crónicas. No se recomienda el tratamiento con Meso Pen a embarazadas o mujeres en periodo de lactancia. No se recomienda aplicar un tratamiento de Meso Pen a personas que se hayan puesto bótox hasta después de dos semanas mínimamente o 4 si se han puesto algún tipo de relleno.
- Si aparecen erupciones cutáneas, reacciones alérgicas o cualquier otro efecto no deseado, detenga el tratamiento inmediatamente y consulte con Institute BCN customerservice@institutebcn.com



TDS

TIEMPO DE TRATAMIENTO RECOMENDADO POR ÁREA



MESO PEN

PROFUNDIDAD RECOMENDADA POR ÁREA¹



¹ La aplicación de profundidades superiores a 2mm queda reservada a profesionales médicos cualificados.